

PROGRAMA DE  
ESPECIALIZACIÓN

# INTELIGENCIA EMOCIONAL Y COACHING



- Execution
- CONTENT MANAGE
  - SYSTEMS
  - ONLINE STR
  - WRITTEN CAP
  - HTML PRO
  - GOALS & COST
  - STRATEGIC
  - PROTECT
  - RELEVANT DATA & DESIGN
  - META DATA
  - COLLECT KEYWORDS
  - COLLECT ADD WORDS
  - SOURCING COMPETITION

La conjugación de fuerzas entre la UANDES y UDEP abre un abanico de posibilidades para impactar a los profesionales del Perú con una oferta académica de excelencia que combina la modalidad de estudios flexible y además la posibilidad de obtener una doble certificación de prestigiosas universidades, tanto nacional como internacional.

La Universidad de los Andes fue fundada hace más de 35 años en Santiago de Chile. Se encuentra entre las universidades con mayor prestigio del país y LATAM, destacando por su excelencia académica, prestigio y trayectoria. Hoy más de 13.800 personas en LATAM se encuentran en programas de educación continua de la UANDES.




UNIVERSIDAD  
DE PIURA

Ciencias Económicas y Empresariales



Universidad de  
**los Andes**  
SANTIAGO, CHILE

# **SOBRE INTELIGENCIA EMOCIONAL Y COACHING**

A group of four business professionals (three men and one woman) are gathered around a table in a modern office setting. They are looking at a laptop and a smartphone, appearing to be in a collaborative meeting. The man on the left is gesturing with his hand while speaking to the others. The woman on the right is holding a tablet. The background shows large windows and office furniture.

**El Programa de Especialización en Inteligencia Emocional y Coaching surge de la necesidad de las empresas y sus líderes de contar con equipos capaces de desarrollar habilidades que les permitan adaptarse mediante la gestión efectiva de las emociones. Serán ellos quienes estén mejor preparados para los entornos dinámicos y, para ello, es fundamental incorporar herramientas provenientes del coaching, que mejoran la adaptación tanto a los cambios profesionales como individuales.**

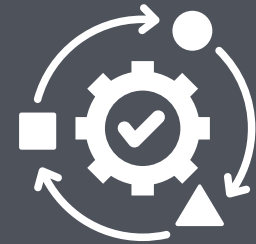
**Con una metodología ajustada a los nuevos tiempos, los participantes serán capaces de gestionar adecuadamente equipos de trabajo en un ambiente colaborativo y flexible.**

## OBJETIVOS



Dominar técnicas de comunicación y construcción de relaciones interpersonales exitosas en el entorno laboral, promoviendo un ambiente de trabajo colaborativo.

Adaptarse proactivamente a los cambios y desafíos del entorno, desarrollando de manera óptima la inteligencia emocional en el liderazgo.



Comprometerse con el aprendizaje y el desarrollo profesional continuo, buscando oportunidades para expandir sus conocimientos y habilidades como líderes de coaching.

Desarrollar habilidades para el manejo emocional, comunicarse de manera efectiva y construir relaciones interpersonales exitosas en el entorno laboral.



# NUESTRA METODOLOGÍA

## CENTRADO EN EL ESTUDIANTE

Nunca estarás solo.

Tenemos un equipo de Coordinación de Servicio que te acompañará durante todo tu periodo de estudios. Realizando un seguimiento personalizado y respondiendo a todas tus consultas.



## SIEMPRE CONTIGO

Te acompañamos durante tu proceso de estudios, informándote de las fechas importantes y respondiendo tus consultas durante la realización del programa.



## CLASES ONLINE ASINCRÓNICAS

Contenido de estudio disponible 24 horas del día, 7 días a la semana. Estudia a tu propio ritmo según tu disponibilidad horaria.



## CLASES ONLINE SINCRÓNICAS

Las clases sincrónicas quedan grabadas en la plataforma y el alumno las puede ver después, si así lo requiere.



## DOBLE CERTIFICACIÓN

Una vez terminados tus estudios y habiendo aprobado los cursos del Programa de Especialización, se obtiene la certificación por parte de UDEP y UANDES.



# MODALIDAD

PROGRAMA  
DE ESPECIALIZACIÓN  
ONLINE

ESTÁ COMPUESTO POR 2 CURSOS

*Ningún curso es prerequisite de otro*



CADA CURSO ESTÁ COMPUESTO DE:

**7** UNIDADES **ONLINE**  
**ASINCRÓNICAS** + **2** **SESIONES** EN VIVO  
**ONLINE**

UNIDAD 1

UNIDAD 2

UNIDAD 3

CLASE  
ONLINE  
SINCRÓNICA

UNIDAD 4

UNIDAD 5

UNIDAD 6

UNIDAD 7

CLASE FINAL  
ONLINE  
SINCRÓNICA

1 bimestre

# CONTENIDO CURSO: INTELIGENCIA EMOCIONAL

## ¿POR QUÉ LA INTELIGENCIA EMOCIONAL ES IMPORTANTE DENTRO DE LAS ORGANIZACIONES?

- ¿Qué es la Inteligencia Emocional (IE)?
- ¿Cómo contribuye la IE al éxito en el lugar de trabajo?
- IE: ¿Se nace o se hace?

## CONECTAR CON LOS DEMÁS

- Conectar con los demás a través de la empatía
- Toma de decisiones responsables.
- Construir relaciones interpersonales efectivas: trabajo en equipo.

## MANEJO DE LAS EMOCIONES EN EL ÁMBITO LABORAL

- Entender el estrés
- Técnicas para la tolerancia al estrés
- Desarrollar estrategias para el autocontrol

## LIDERAZGO E INTELIGENCIA EMOCIONAL

- Influir e inspirar a los demás
- Recibir y entregar feedback
- Aprender a manejar conflictos

## EXPLORAR EL MUNDO EMOCIONAL

- Descubrir las emociones
- Desarrollar la asertividad y cómo expresarse con seguridad
- ¿Por qué es importante el autocuidado emocional?

## ADAPTARSE A LOS CAMBIOS

- Aprender a resolver problemas de manera emocionalmente inteligente
- Evaluar inteligentemente la realidad
- Adaptarse con éxito: Desarrollando la flexibilidad emocional

## INTELIGENCIA EMOCIONAL Y NUEVAS TENDENCIAS

- Neurociencia
- Mindfulness
- Empatía
- Resiliencia
- Escucha activa
- Comunicación efectiva

# CONTENIDO CURSO: COACHING

## ORGANIZACIONES Y CAMBIOS: DESAFÍOS DEL SIGLO XXI

- Las tendencias en las organizaciones actuales y los desafíos que implica para el líder
- ¿Qué es agilidad?
- Segundo rasgo: Red de equipos empoderados
- Tercer rasgo: Decisiones y ciclos de aprendizaje
- Cuarto rasgo: Modelo dinámico del personal que genera
- Tecnología de última generación
- ¿Cómo transformamos la organización?

## COMPETENCIAS: VARIABLES CLAVE DE UN LÍDER-COACH

- Definición de competencias
- Función directiva
- Autoconocimiento en el desarrollo de las competencias
- Evaluación de competencias
- Elaboración de plan de desarrollo de competencia
- Variables que obstaculizan y potencian el desarrollo de competencias.

## PREGUNTAS E INDAGACIÓN LLAVES DE ORO EN COACHING

- Preguntas potentes como habilidad clave para el líder coach
- ¿Por qué preguntar en el coaching?
- Ahora, ¿qué preguntamos en coaching?
- ¿Cómo preguntar en coaching?
- Áreas de interés

## COACHING CENTRADO EN FORTALEZAS

- Fortalezas personales
- 4 conceptos claves en la indagación apreciativa
- 5 principios de la indagación apreciativa según David Cooperrider
- Ciclo 4D
- ¿Cómo se aplica la indagación apreciativa?

## DEFINICIONES Y LÍMITES DEL COACHING

- Definición de coaching
- Esencia del coaching
- ¿Cuándo y dónde utilizamos el coaching?
- Consideraciones del coaching
- ¿En qué condiciones puede un líder actuar como coach?

## HABILIDADES CLAVES EN UN LÍDER - COACH

- Habilidades claves que requiere un líder coach
- Conozcamos los niveles de escucha
- Hablemos de empatía
- El mapa de empatía
- Modelos mentales

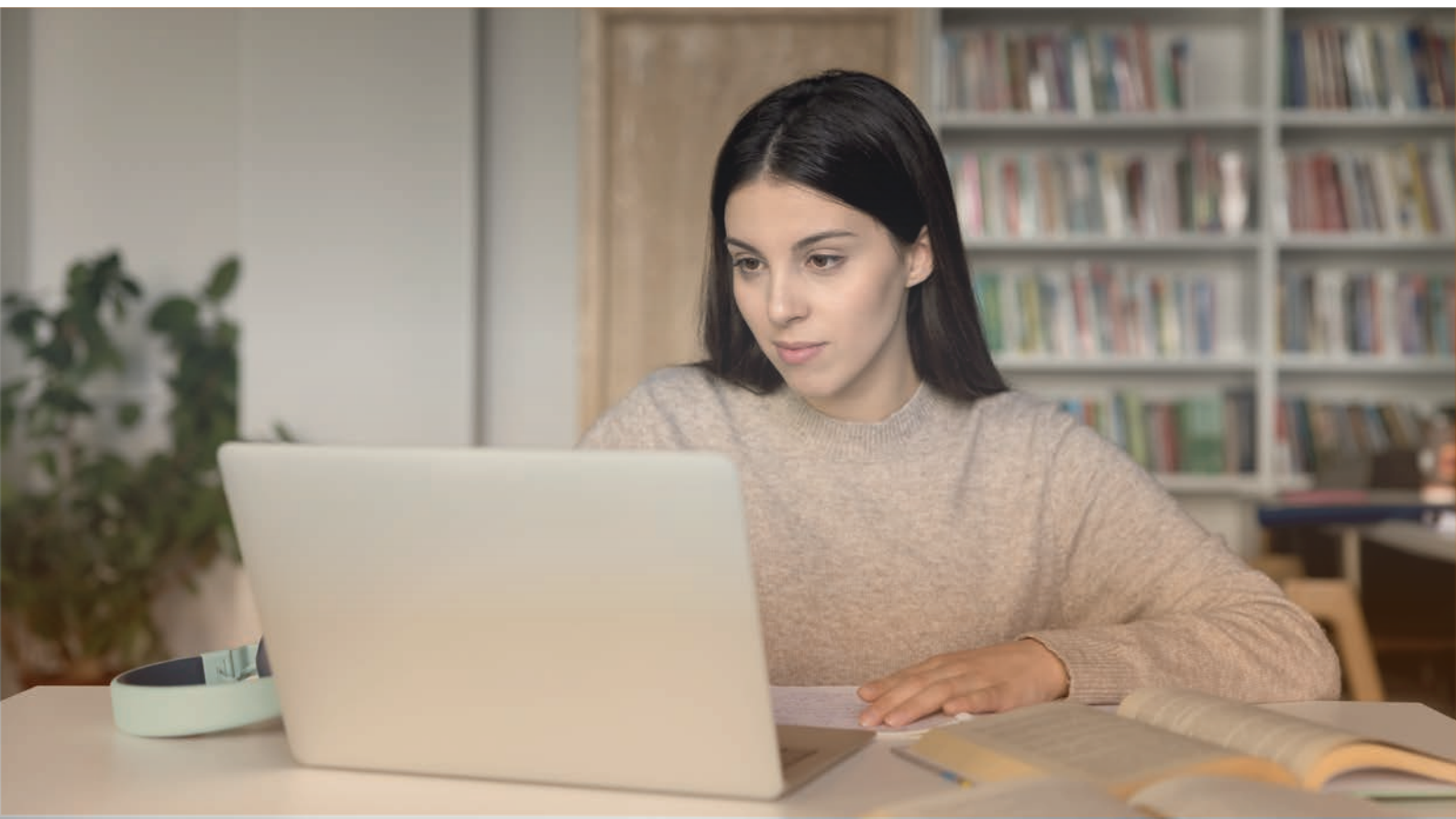
## RETROALIMENTACIÓN EFECTIVA EN COACHING

- Retroalimentación efectiva
- ¿Cómo entregar retroalimentación efectiva en coaching?
- Técnicas STAR para dar retroalimentación
- Feedback y Feedforward





## ¿CÓMO POSTULAR?



## INFORMACIÓN GENERAL



### ARANCEL PROGRAMA

S / 2,800



### HORARIO

Contenido disponible  
24/7 en CANVAS



### MEDIOS DE PAGO

Tarjetas de Crédito  
Tarjetas de Débito



### DURACIÓN PROGRAMA

5 meses

**CONTÁCTANOS**



## Más información:



**udeponline.pe**



**contacto@udeponline.pe**



**+51 975 375 192 | + 51 953 452 797**



**INSCRÍBETE  
AQUÍ**

# UNIVERSIDAD DE PIURA



UNIVERSIDAD  
DE PIURA

Ciencias Económicas y Empresariales



Universidad de  
**los Andes**  
SANTIAGO, CHILE